

## Casa numero 8 de obra nueva en el centro del pueblo de Perelada

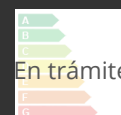
Casa de obra nueva en el centro del pueblo de Perelada

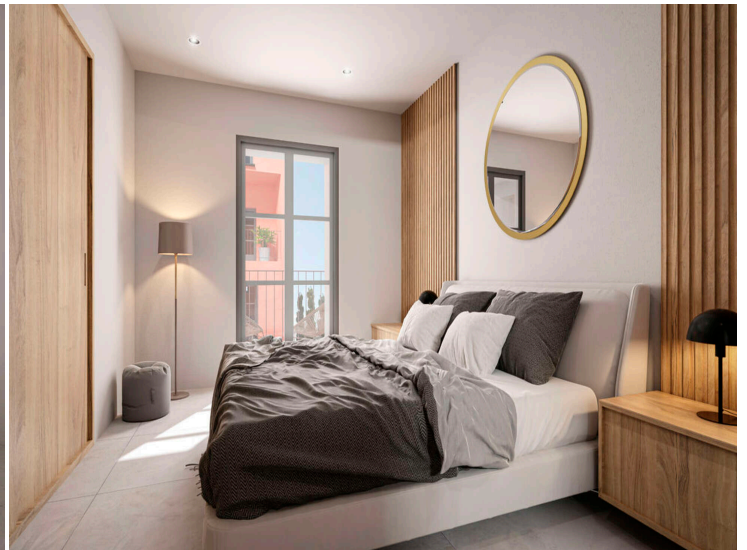
Exclusivas 10 viviendas de obra nueva, adosadas y esquinas, los acabados son de alta calidad y las casas siguen la normativa exterior del casco antiguo de Perelada. Las viviendas son más eficientes energéticamente y sostenibles.

Esta casa dispone de garaje de 25,49 metros a pie de calle con capacidad para dos coches y un espacio de almacenamiento, en planta baja tenemos un amplio salón-comedor con una cocina abierta y totalmente equipada, un cuarto de baño con ducha, en primera planta nos encontramos con 3 habitaciones y 2 cuartos de baños completos y en segunda planta nos encontramos con una habitación con cuarto de baño y una buhardilla de 33 metros, la casa dispone de una terraza con un jardín para relajarse y hacer vida familiar.

Operación	Venta
Tipo	Casa unifamiliar
Tipo de obra	Obra nueva
Municipio	Alt Empordà
Superficie	195 m <sup>2</sup>
Habitaciones	4
Baños	3 baños
Garaje	superficie
Trastero	superficie
Jardín	superficie
Calefacción	Sí
Aire acondicionado	Sí
Terreno	100 m <sup>2</sup>

320.000 €

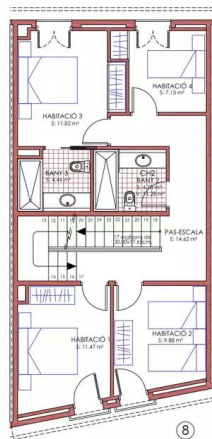




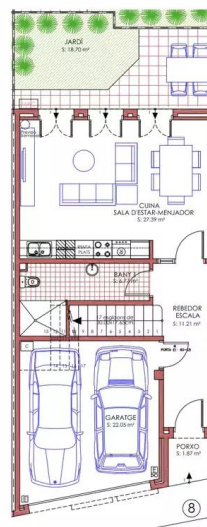
HABITATGE 8



PLANTA GOLFES-COBERTA



PLANTA PRIMERA



PLANTA BAIXA

PLANTA	HABITATGE 8
BAIXA	52.61
1ª	82.16
2ª	---
Garatge	25.63
Golfes	82.15
Pl.Baixa Ponxo+Terrasses Cobertes 100%	1,87
PL 1ª Ponxo+Terrasses Cobertes 100%	---
TOTAL CONSTRUÏTS	244.42

PLANTA	HABITATGE 8
BAIXA	45.37
1ª	64.10
2ª	---
Golfes	67.47
TOTAL =	176.94

SUP. CONSTRUÏDA

SUPERFÍCIE ÚTIL